

DMC DC-DC CONVERTER 450W / WAXXX450



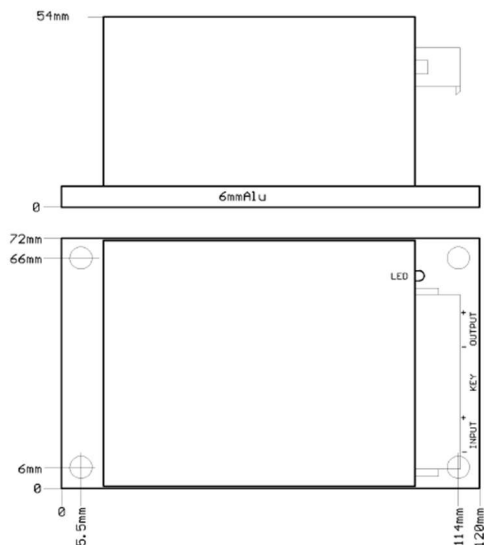
POTENTIALGETRENNTE SCHALTREGLER / ISOLATED SWITCHING REGULATOR

- | | |
|------------------------------------------------|------------------------------------------|
| - Ausgangsleistung max. 450W | Output power 450W max. |
| - Großer Eingangsspannungsbereich | Wide input range |
| - Kurzschlußfest | Short-circuit protection |
| - für Kontaktkühlung | for contact cooling |
| - mit Steckverbinder für einfache Steckmontage | with connector for simple plug-in |
| - übertemperatursicher | over temperature protected |
| - überspannungssicher | over voltage protected |
| - hoher Spitzenstrom für Halogenlampen | high peak current to drive halogen lamps |
| - Einschaltstrombegrenzung | inrush current limitation |

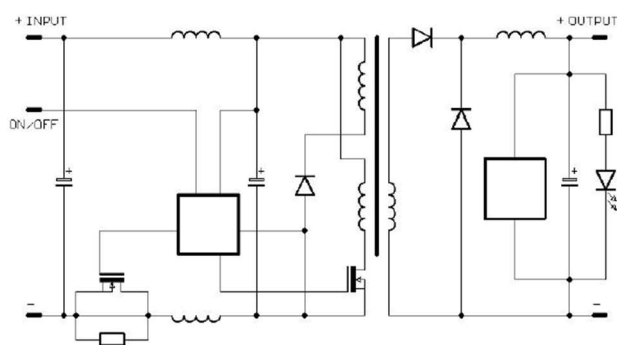
STANDARD-AUSFÜHRUNGEN/STANDARD MODELS

Parameter	Value	
Eingangsspannungsbereich	30-60VDC	50-100VDC
Ausgang/Output	Potentialfrei/isolated	
Leistung/Power rating	Max. 450W	
Ausgangsspannung/Output Voltage	13,8VDC	26VDC
Strom/Current	33A	17,5A
Genauigkeit / accuracy	Typ.2%	

MECHANISCHE ZEICHNUNG MECHANICAL DRAWING



PRINZIPSCHALTBIOD BLOCK DIAGRAM



DMC GmbH

Auf dem Hochstück 11 - 45701 Herten Germany
Phone +49 2366 10070 | Email sales@dmcde.de



SPEZIFIKATION

(nach Aufwärmzeit bei 25 °C)

SPECIFICATION

(after warm-up time at 25 °C)

Regelabweichungen	Regulation	
- bei Laständerungen 10-90 %	- load variation 10-90 %	static
statisch		dynamic
dynamisch		
- bei Eingangsspannungsänderung +/- 10 %	- input voltage variation +/- 10%	typ.1.0%(max.1.0%) typ.1.0%(max.2.0%) typ.0.2%(max.0.5%)
Ausregelzeit auf +/- 1 %	Recovery time to +/- 1%	typ.0.25ms(max.1.0ms)
Wirkungsgrad bei Volllast	Efficiency at full load	
- Geräte mit 13.8V Ausgang	- typ. with 13.8V output	typ. 86%
- Geräte mit 26 V Ausgang	- typ. with 26V output	typ. 87%
Restwelligkeit	Ripple and noise	1.5% U _{out} NOM
Schaltspitzen	Switching spikes	typ. 200mVpp
Störspannung am Eingang	Conducted interference at input	1% pp.max.
Leerlaufstrom am Eingang bei 60VDC	Idle current input at 60VDC	ca./approx. 25mA
Umgebungstemperaturen	Ambient temperatures	
- Lagertemperaturbereich	- storage temperature range	-40 °C...+110 °C
- Betriebstemperaturbereich	- operating temperature range	-20 °C...+105 °C
- Betriebstemperaturbereich für Volllast (Temperatur am Kühlkörper)	- operating temperature range at full load (temperature at heat sink)	-20 °C...+70 °C
- Temperatur-Koeffizient	- temperature coefficient	0.10 % / °K
Feuchtigkeit	Humidity	100 % RH
Schaltfrequenz	Switching frequency	typ. 110 kHz
Einschaltstromstoß 60V	Inrush current	< 3A
Prüfspannung Eingang/Ausgang	Break down voltage input/output	1000 VDC/1 min
Isolationswiderstand	Isolated resistance	100 MΩ
Höher auf Anfrage	higher on request	
Ausgang kurzschlusssicher durch Abschaltung	Output short-circuit protected by switch off	ca. 120 % I _{nom}

ANMERKUNG / NOTICE

Andere Ein- oder Ausgangsspannungen sowie Sonderausführungen auf Anfrage.
Other input/output voltages or special modules on request.

DMC GmbH

Auf dem Hochstück 11 - 45701 Herten Germany
Phone +49 2366 10070 | Email sales@dmcde.de